

cooldown[®]

Coaching & Kompetenzentwicklung



Ein Konzept an
unserer Schule

cooldown[®]
Coaching & Kompetenzentwicklung





Das Experiment

<https://youtu.be/Q4oumMBBI2M>

Willkommens-
kultur an der



Jeder Mensch ist einzigartig und
wertvoll und das ist wunderbar!

Lassen Sie es uns als Chance für
unsere Kinder und unsere Schule
sehen...

Das Leitbild
unserer
Schule...

Gemeinsam leben,
lernen, lachen.



Gemeinsam leben, lernen, lachen.



cooldown[®]
Coaching & Kompetenzentwicklung

Cool-Down-Ausbildung

Halbjährige Ausbildung von

- Schulleiterin
- Sonderpädagogin
- Sozialpäd. Fachkraft der Schuleingangsphase
- Sozialpädagogin der OGS

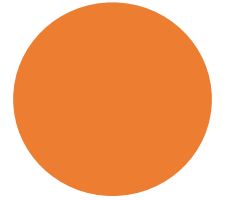
zu Trainerinnen

cooldown[®]
Coaching & Kompetenzentwicklung

Gesellschaft und Schule in Bewegung

Eine veränderte Gesellschaft, verbunden mit einer veränderten Kindheit, macht ein Umdenken nötig....

- Die GGS Zweifall hat sich auf den Weg gemacht....





Umsetzung des
Konzeptes an
unserer Schule

cooldown[®]
Coaching & Kompetenzentwicklung



Säulen unserer Arbeit:

- Einbeziehung verschiedener Elemente in die tägliche Arbeit:

Symbolarbeit

- Drache, Maus und Elefant
- Die schlaue Eule
- Provuzzi als Symbol der Provokation
- Gustav Glücklich

Umgang mit Gefühlen :

- Bilderbuch Remmi- Demmi
- Glück, Wut, Trauer, Mut, Liebe, Sehnsucht
- Angebot der Glückszeit
- Einzelcoaching für ausgewählte Kinder
- Wöchentliches Cool-Down-Training für ausgewählte Kinder über ein Schulhalbjahr
- Mobbing



Einbeziehung verschiedener Elemente in die tägliche Arbeit:

Symbolarbeit – Drache, Maus und Elefant

Es gibt Menschen, die sind wie ein Drache: impulsiv, aufbrausend, stark, groß, mächtig.

Es gibt Menschen, die sind wie ein Elefant: ruhig, geerdet, stark, kraftvoll, besonnen, klug.

Es gibt Menschen, die sind wie eine Maus: schnell, schlau, aufmerksam, unscheinbar, wachsam

Die Mischung dieser drei Tiere in sich machen es aus:

Wir lernen, dass wir diese Tiere in uns selbst beeinflussen können.

Alle drei sind wichtig und bedeutsam, keiner ist überflüssig, jedoch benötigen wir ein gutes Teamwork.



Die schlaue Eule

**Motivation durch
die schlaue Eule
*so ganz nebenbei***

Ziele:

- weniger Stress, mehr Gelassenheit
- positive Gefühle, Anerkennung, Lob
- bessere Aussichten auf schulische Erfolge

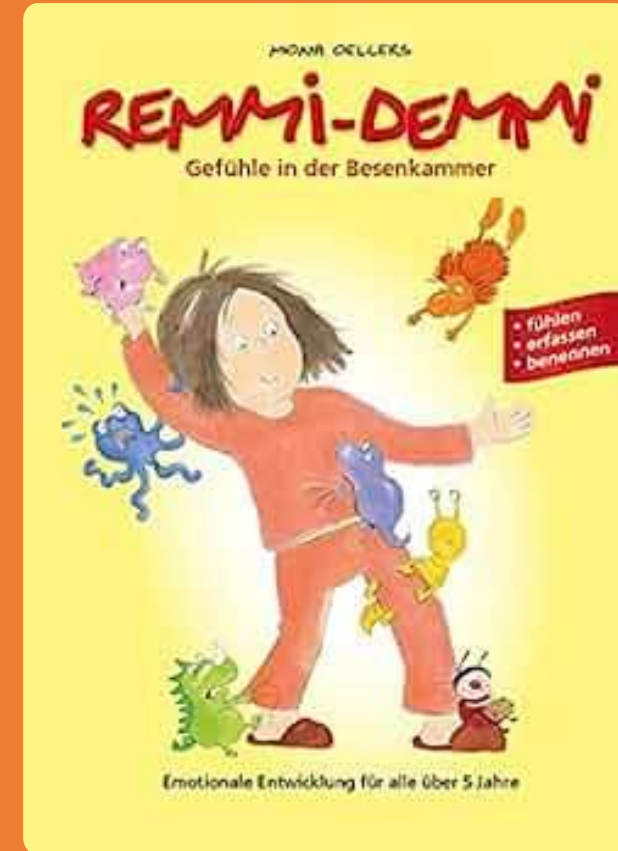


Einbeziehung verschiedener Elemente in die tägliche Arbeit
in allen Klassen von Beginn an:

Das Bilderbuch Remmi-Demmi

Kennenlernen der Gefühle durch:

Trude Traurig
Willi Wütend
Anton Ängstlich
Molli-Mutig
Sille-Sehnsucht
Lina-Liebe
Gustav Glücklich

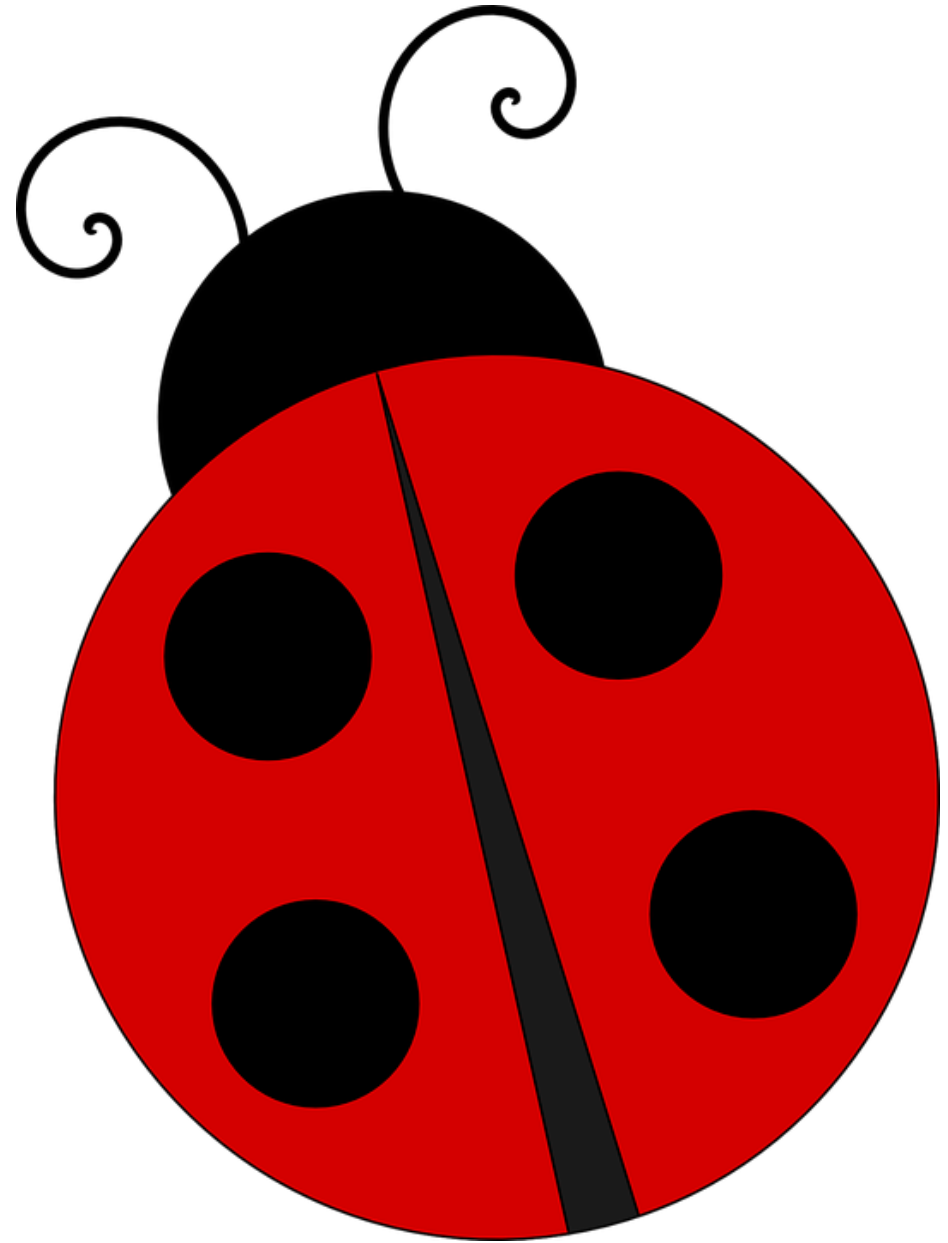


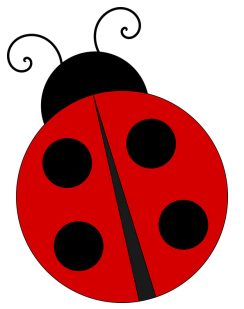
Gustav Glücklich

Unser täglicher Begleiter in
der Schule

z.B. durch:

Gustav-Glücklich Runden
Glückspunkte kleben
Glückskisten gestalten



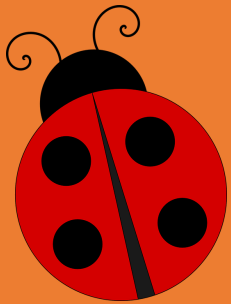


Unter individueller Förderung verstehen wir an der GGS Zweifall die bestmögliche Entfaltung aller unsanvertrauten Kinder!

Dieses Ziel erreichen wir, indem WIR:

... Schule als Ort gestalten, an dem sich alle wohlfühlen können:

Qualitätskriterien	Qualitätsindikatoren
Alle Kinder als Individuen gesehen und gefördert werden	Angebot des Cool-Down-Konzeptes
Beziehungen	Cool-Down-Konzept im Einzelcoaching durch die ausgebildeten Trainerinnen unserer Schule
Differenzierte Pausen	Cool-Down-Pause, angeleitet durch die sozialpäd. Fachkräfte, die Inklusionsassistentin und die sozialpäd. Student*innen)
Differenzierungsräume	Individ. Cool-Down-Training im Einzelcoaching
Erzählkreis	Im Rahmen des Klassenrates Elemente des Cool-Down-Konzeptes einführen
Sozialtraining	Cool-Down-Training Cool-Down-Einzelcoaching
Wohlfühloasen	Dauerhaftes Angebot des Glücksraumes als Wohlfühloase durch sozialpädagogische Kräfte und die Inklusionsassistentin
Wertschätzung	Cool-Down-Angebote



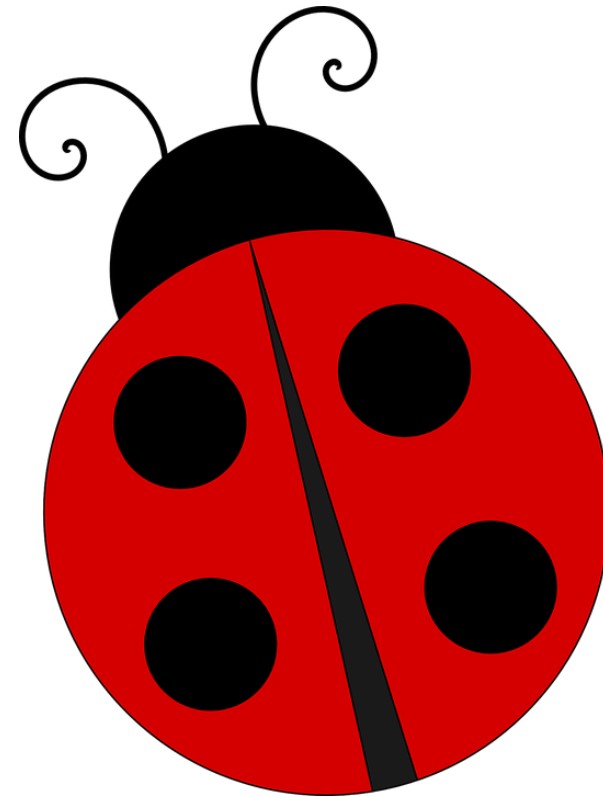
Unsere Glückszeit für alle Kinder

Innerhalb unseres Ruheraumes wurde eine Glücksecke eingerichtet, die jeden Vormittag den Kindern zur Verfügung steht.

Jedem Jahrgang steht die Glücksecke an einem festgelegten Wochentag zur Verfügung, begleitet durch unsere Inklusionsassistentin und sozialpädagogische Student*innen.

Die Kinder können sich an diesen Tagen für eine Aufenthaltsdauer von 20-30 Minuten dazu entscheiden, Glücksmomente zu sammeln, die ihnen als Motivation zum Lernen dienen sollen.

Besonders psychisch belastete Kinder können auch kurzfristig in den Genuss von Glücksmomenten kommen. Die jeweils zuständige Betreuungskraft ist über ein Diensthandy jederzeit zu erreichen.



Wohlfühlen in der Schule:

Entspannungsübungen im Schulalltag

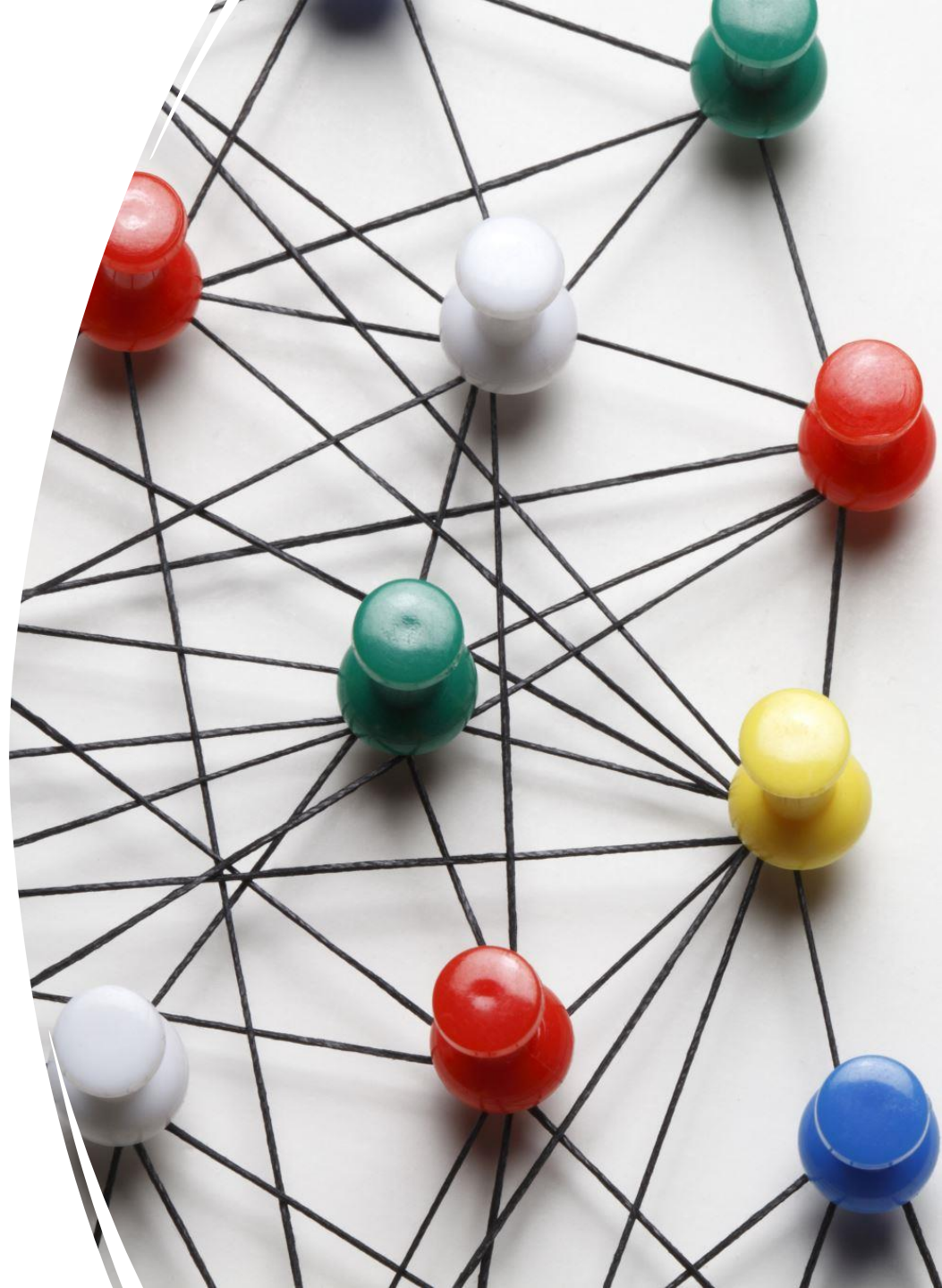
- Bierdeckelmassage
- Autowaschanlage
- Aufgehende Sonne
-



Einzelcoaching von Kindern:

Mögliche Themen:

- Mut und Abbau von Ängsten
- Trauerverarbeitung
- Wege aus der Wut
- Umgang mit Provokationen und verbaler Gewalt



Das wöchentliche Cool-Down-Training für ausgewählte Kinder über ein Schulhalbjahr ist:

... praktisch, alltagsnah und individuell.

... eine Maßnahme für Kinder, die Schwierigkeiten im Zusammenleben mit anderen haben

... besonders praxisnah mit zahlreichen alltagsnahen Übungen

... eine Maßnahme, die Kinder auf der emotionalen Ebene erreicht

... ohne lange Gesprächsrunden

... eine Methode der sanften, konfrontativen Pädagogik

... ein Weg zu mehr Sicherheit in herausfordernden Situationen im Schulalltag

... eine erfolgreiche Gewaltprävention

... Lehren und Lernen mit allen Sinnen und viel Freude

cooldown[®]
Coaching & Kompetenzentwicklung

Ziele des Gruppentrainings

- Kennenlernen von Methoden und Techniken zur Konfliktvermeidung
- Erlernen von Handlungssicherheit im sozialen Miteinander.
- Förderung der Eigenmotivation der Teilnehmer*innen
- Schaffung von Sicherheiten durch den Einsatz von Symbolen und Ritualen.



Zielgruppe

Einige Teilnehmer fallen durch ihr aggressives und impulsives Verhalten auf, anderen wiederum fehlt das gesunde Selbstvertrauen. Eins haben sie jedoch alle gemein, sie fallen in der Gruppe auf und benötigen Unterstützung für ihr weiteres Leben.





Mobbing





Mobbing gibt es und wir gucken nicht weg!

Wir antworten systematisch mit dem Programm
No-Blame-Approach

Das Konzept

- Ohne Schuldzuweisung und Sanktion
- Der No Blame Approach (wörtlich "Ansatz ohne Schuldzuweisung"), der ist eine wirksame Vorgehensweise, um Mobbing unter Schülerinnen und Schülern zeitnah und nachhaltig zu beenden. Die besondere Faszination des Ansatzes liegt darin, dass - trotz der schwerwiegenden Mobbing-Problematik - auf Schuldzuweisungen und Bestrafungen verzichtet wird.



Ein **systemischer
Ansatz** ist für die
Umsetzung der
Arbeit im
Rahmen von
Cool Down
unerlässlich....



Wir bauen
auf das
Vertrauen und
eine gute
Zusammenarbeit
zwischen Schule
und Elternhaus!

